

POURQUOI INVESTIR*

à Nantes?

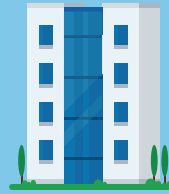
NANTES MÉTROPOLE EN QUELQUES CHIFFRES



24
communes



656 275
habitants



Nouveau quartier Euronantes :
1^{ER} quartier d'affaires
de la façade atlantique
d'ici 2022



2H00
de Paris en TGV

3
lignes
de Tram

8
lignes
Chronobus

56
lignes
de bus



61 000
étudiants



Pénurie de biens
en location



Labellisée
"Métropole French Tech"



Seule ville française ayant été élue
Capitale Verte Européenne



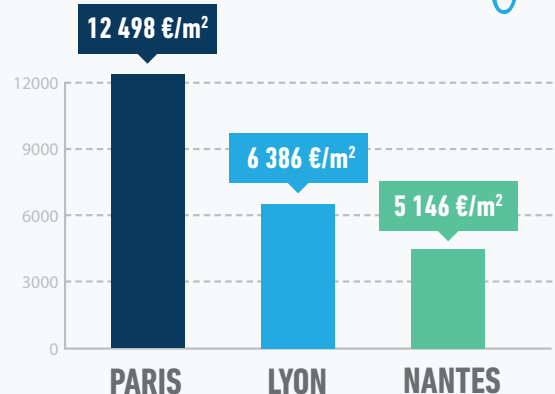
Proximité avec la mer
(Pornic et La Baule à 50 min.)

LES POINTS FORTS de la vie nantaise

- ✓ La vie de famille
- ✓ Les espaces verts
- ✓ La culture



ET LE PRIX DE l'immobilier neuf? **



* Investir comporte des risques. Retrouvez nos mentions légales sur groupe-launay.com
** Selon une étude de l'OLOMA réalisée au 4^{ème} trimestre 2021.

POURQUOI CHOISIR

Sèvre & Confluence?



UN EMPLACEMENT privilégié



L'île de Nantes
à 15 minutes à pied



Centre-ville de Nantes
à 10 minutes à vélo



Une multitude
de commerces de proximité



Large réseau de transports
à 10 minutes à pied



A proximité immédiate
des bords de Sèvre



UN CADRE DE VIE agréable

📍 Au cœur d'un nouveau quartier résidentiel...

- Vue imprenable sur le Château de la Persagotière
- Panorama sur la Sèvre Nantaise
- Nombreuses pistes cyclables
- Chemins de halage

📍 ... à proximité immédiate de l'essentiel

- Ligne de bus au pied de la résidence
- Ecoles et collège à proximité
- Supermarché à 3 minutes
- Hôpital St-Jacques à 5 minutes



DES LOGEMENTS PENSÉS pour votre bien-être



Du studio au T4
de 39,4 m² à 106m²



Des espaces extérieurs
pour chaque appartement,
et de belles orientations



Important bassin d'emplois
à proximité (centre-ville,
CHU, Airbus, nouveau MIN...)



De larges ouvertures
sur des espaces paysagers
de grande qualité



Une intimité préservée à la faveur de
jardinières végétalisées en façade



Des prestations de qualité



© Visuel non contractuel par Emergence